




СЕВЕРГЕО
КАДАСТРОВАЯ КОМПАНИЯ

Индивидуальный предприниматель Талых Александр Сергеевич

ИНН: 291401851356 **ОГРН:** 308290117600021

 г. Архангельск, пл. Ленина, д. 4, оф. 2006

 8(8182)-47-68-99

ПРОЕКТ МЕЖЕВАНИЯ ТЕРРИТОРИИ

городского округа "Город Архангельск" в границах ул. Урицкого,
просп. Ломоносова, ул. Парижской коммуны и наб. Северной Двины

выполнен на основании распоряжения Главы городского округа
"Город Архангельск" от 03.08.2021 № 3169р "О подготовке проекта межевания
территории городского округа "Город Архангельск" в границах ул. Урицкого,
просп. Ломоносова, ул. Парижской коммуны и наб. Северной Двины
площадью 13,1441 га"

Подготовил индивидуальный предприниматель

Талых А.С.

СОДЕРЖАНИЕ

Состав проекта	3
Исходные данные	5
I. Основная часть проекта межевания территории	7
1 Текстовая часть проекта межевания территории	7
2 Чертежи межевания территории	31
Чертеж межевания территории с указанием границ образуемых и изменяемых земельных участков	32
II. Материалы по обоснованию проекта межевания территории	34
Чертеж межевания территории с указанием границ зон с особыми условиями использования территории	35
Приложения	

СОСТАВ ПРОЕКТА

ПРОЕКТ МЕЖЕВАНИЯ ТЕРРИТОРИИ

I. Основная часть проекта межевания территории

Основная часть проекта межевания территории включает в себя текстовую часть и чертежи межевания территории.

1. Текстовая часть проекта межевания территории включает в себя:

1.1 Перечень и сведения о площади образуемых земельных участков, в том числе возможные способы их образования;

1.2 Перечень и сведения о площади образуемых земельных участков, которые будут отнесены к территориям общего пользования или имуществу общего пользования, в том числе в отношении которых предполагаются резервирование и (или) изъятие для государственных или муниципальных нужд;

1.3 Вид разрешенного использования образуемых земельных участков в соответствии с проектом планировки территории;

1.4 Целевое назначение лесов, вид (виды) разрешенного использования лесного участка, количественные и качественные характеристики лесного участка, сведения о нахождении лесного участка в границах особо защитных участков лесов (в случае, если подготовка проекта межевания территории осуществляется в целях определения местоположения границ образуемых и (или) изменяемых лесных участков);

1.5 Сведения о границах территории, в отношении которой утвержден проект межевания, содержащие перечень координат характерных точек этих границ в системе координат, используемой для ведения Единого государственного реестра недвижимости.

2. На чертежах межевания территории отображаются:

2.1 Границы планируемых (в случае, если подготовка проекта межевания территории осуществляется в составе проекта планировки территории) и существующих элементов планировочной структуры;

2.2 Красные линии, утвержденные в составе проекта планировки территории, или красные линии, утверждаемые, изменяемые проектом межевания территории;

2.3 Линии отступа от красных линий в целях определения мест допустимого размещения зданий, строений, сооружений;

2.4 Границы образуемых и (или) изменяемых земельных участков, условные номера образуемых земельных участков, в том числе в отношении которых предполагаются их резервирование и (или) изъятие для государственных или муниципальных нужд;

2.5 Границы публичных сервитутов.

II. Материалы по обоснованию проекта межевания территории.

Материалы по обоснованию проекта межевания территории включают в себя чертежи, на которых отображаются:

- 1.1 Границы существующих земельных участков;
- 1.2 Границы зон с особыми условиями использования территорий;
- 1.3 Местоположение существующих объектов капитального строительства;
- 1.4 Границы особо охраняемых природных территорий;
- 1.5 Границы территорий объектов культурного наследия;
- 1.6 Границы лесничеств, лесопарков, участковых лесничеств, лесных кварталов, лесотаксационных выделов или частей лесотаксационных выделов.

Опись чертежей:

1.1 Чертеж межевания территории с указанием границ образуемых и изменяемых земельных участков. Масштаб 1:1500.

1.2 Чертеж межевания территории с указанием границ зон с особыми условиями использования территории. Масштаб 1:1500.

ИСХОДНЫЕ ДАННЫЕ

Проект межевания территории городского округа "Город Архангельск" в границах ул. Урицкого, просп. Ломоносова, ул. Парижской коммуны и наб. Северной Двины выполнен на основании распоряжения Главы городского округа "Город Архангельск" от 03.08.2021 № 3169р "О подготовке проекта межевания территории городского округа "Город Архангельск" в границах ул. Урицкого, просп. Ломоносова, ул. Парижской коммуны и наб. Северной Двины площадью 13,1441 га".

Проект межевания разработан в соответствии с:

Градостроительным кодексом Российской Федерации от 29.12.2004 № 190-ФЗ;

Земельным кодексом Российской Федерации от 25.10.2001 № 136-ФЗ;

Градостроительным кодексом Архангельской области от 01.03.2006 № 153-9-ОЗ;

РДС 30-201-98. Инструкция о порядке проектирования и установления красных линий в городах и других поселениях Российской Федерации;

СП 42.13330.2016. Свод правил. Градостроительство. Планировка и застройка городских и сельских поселений. Актуализированная редакция СНиП 2.07.01-89*;

СП 476.1325800.2020. Свод правил. Территории городских и сельских поселений. Правила планировки, застройки и благоустройства жилых микрорайонов;

СП 396.1325800.2018. Улицы и дороги населенных пунктов. Правила градостроительного проектирования.

Генеральным планом муниципального образования "Город Архангельск", утверждённым постановлением министерства строительства и архитектуры Архангельской области от 02.04.2020 № 37-п;

Правилами землепользования и застройки муниципального образования "Город Архангельск", утвержденными постановлением Министерства строительства и архитектуры Архангельской области от 29.09.2020 № 68-п;

местными нормативами градостроительного проектирования муниципального образования "Город Архангельск", утвержденными решением Архангельской городской Думы от 20.09.2017 № 567;

региональными нормативами градостроительного проектирования Архангельской области, утвержденными постановлением Правительства

Архангельской области от 19.04.2016 № 123-пп.

В работе учитывалась и анализировалась следующая документация:

Проект планировки центральной части муниципального образования "Город Архангельск", утвержденный распоряжением мэра города Архангельска от 20.12.2013 № 4193р (с изменениями);

Распоряжение Главы городского округа «Город Архангельск» от 03.08.2021 № 3169р "О подготовке проекта межевания территории городского округа "Город Архангельск" в границах ул. Урицкого, просп. Ломоносова, ул. Парижской коммуны и наб. Северной Двины площадью 13,1441 га";

Топографический план масштаба 1:500, выданный департаментом градостроительства Администрации городского округа "Город Архангельск";

Кадастровый план территории от 14.11.2021 № КУВИ-002/2021-150462707, выданный ФГБУ "Федеральная кадастровая палата Федеральной службы государственной регистрации, кадастра и картографии" по Архангельской области и Ненецкому автономному округу на кадастровый квартал 29:22:050516.

I. ОСНОВНАЯ ЧАСТЬ ПРОЕКТА МЕЖЕВАНИЯ ТЕРРИТОРИИ

1 Текстовая часть проекта межевания территории

1.1 Перечень и сведения о площади образуемых земельных участков, в том числе возможные способы их образования

В результате анализа исходной документации выявлено, что проектируемые земельные участки, расположенные в границах ул. Урицкого, просп. Ломоносова, ул. Парижской коммуны и наб. Северной Двины в кадастровом квартале 29:22:050516, формируются на территории, в отношении которой разработан проект планировки центральной части муниципального образования "Город Архангельск", утвержденный распоряжением мэра города Архангельска от 20.12.2013 № 4193р (с изменениями).

В границах данной территории предусмотрено размещение новых объектов капитального строительства.

Категория земель территории, в границах которой разрабатывается проект межевания территории – земли населенных пунктов.

Площадь территории проектирования составляет 13,1441 га.

Функциональные зоны согласно генеральному плану муниципального образования "Город Архангельск", утвержденному постановлением министерства строительства и архитектуры Архангельской области от 02.04.2020 № 37-п, в границах которых разрабатывается проект межевания территории: зона смешанной и общественно-деловой застройки и зона транспортной инфраструктуры.

Территориальные зоны согласно правилам землепользования и застройки муниципального образования "Город Архангельск", утвержденным постановлением министерства строительства и архитектуры Архангельской области от 29.09.2020 № 68-п (с изменениями), в границах которых разрабатывается проект межевания территории: зона смешанной и общественно-деловой застройки (кодировое обозначение – О1-1), зона застройки многоэтажными жилыми домами (кодировое обозначение – Ж4).

Формирование проектных границ земельных участков выполнено в пределах красных линий в соответствии с утвержденным проектом планировки с учетом существующей градостроительной ситуации и фактического использования

территории, местоположения границ земельных участков, сведения о которых содержатся в Едином государственном реестре недвижимости.

Транспортная связь обеспечивается по ул. Урицкого, просп. Ломоносова и наб. Северной Двины – магистральным улицам районного значения.

Транспортная и инженерная инфраструктуры территории сформированы.

Перечень и сведения о площадях образуемых земельных участков представлены в таблице № 1.

Таблица № 1. Перечень и сведения о площадях образуемых земельных участков

Проектируемый земельный участок, обозначение	Проектная площадь, кв. м	Исходные характеристики
I этап		
29:22:050516:3У1	2351	земли государственной собственности
29:22:050516:3У2	2713	земли государственной собственности, земельный участок с кадастровым номером 29:22:050516:2
29:22:050516:3У10	6309	земли государственной собственности
29:22:050516:3У11	1783	земли государственной собственности
29:22:050516:3У15	2867	земли государственной собственности
29:22:050516:3У16	1523	земли государственной собственности
29:22:050516:3У17	9508	земельные участки с кадастровыми номерами 29:22:050516:2265, 29:22:050516:12, 29:22:050516:11, 29:22:050516:21, 29:22:050516:22, 29:22:050516:20
29:22:050516:3У21	1210	земли государственной собственности
29:22:050516:3У22	1699	земли государственной собственности, земельный участок с кадастровым номером 29:22:050516:23
29:22:050516:3У23	1204	земли государственной собственности, земельный участок с кадастровым номером 29:22:050516:24
29:22:050516:3У25	1528	земли государственной собственности, земельный участок с кадастровым номером 29:22:050516:25
29:22:050516:3У26	2618	земли государственной собственности, земельный участок с кадастровым номером 29:22:050516:26
29:22:050516:3У27	2321	земли государственной собственности, земельный участок с кадастровым номером 29:22:050516:27
29:22:050516:3У28	2047	земли государственной собственности, земельный участок с кадастровым номером 29:22:050516:9
29:22:050516:3У31	2493	земли государственной собственности, земельный участок с кадастровым номером 29:22:050516:1
29:22:050516:3У32	1624	земли государственной собственности, земельный участок с кадастровым номером 29:22:050516:10
29:22:050516:3У33	2855	земли государственной собственности, земельный участок с кадастровым номером 29:22:050516:8
29:22:050516:3У34	4687	земли государственной собственности, земельный участок с кадастровым номером 29:22:050516:35
II этап		
29:22:050516:3У37	913	земельный участок с кадастровым номером 29:22:050516:2266
29:22:050516:3У41	1582	29:22:050516:3У4, земельный участок с кадастровым номером 29:22:050516:54
29:22:050516:3У42	9358	29:22:050516:3У10, земельные участки с кадастровыми номерами 29:22:050516:43, 29:22:050516:54

29:22:050516:3У45	2012	29:22:050516:3У11, земельный участок с кадастровым номером 29:22:050516:14
29:22:050516:3У47	4384	29:22:050516:3У15, земельные участки с кадастровыми номерами 29:22:050516:15, 29:22:050516:16, 29:22:050516:17, 29:22:050516:19
29:22:050516:3У48	1844	29:22:050516:3У16, земельный участок с кадастровым номером 29:22:050516:45
III этап		
29:22:050516:3У50	4045	29:22:050516:3У36, 29:22:050516:3У1, 29:22:050516:3У44, земельные участки с кадастровыми номерами 29:22:050516:28, 29:22:050516:29, 29:22:050516:30, 29:22:050516:31

I этап

В соответствии с частью 10 статьи 43 Градостроительного кодекса Российской Федерации проектом межевания территории предусмотрено уточнение местоположения границ земельного участка с кадастровым номером **29:22:050516:2266** площадью 1350 кв. м, в отношении которого распоряжением Администрации муниципального образования "Город Архангельск" от 04.03.2020 № 844р утверждена схема расположения земельного участка.

Образование земельного участка **29:22:050516:3У1** площадью 2351 кв. м с видом разрешенного использования "Многоэтажная жилая застройка (высотная застройка)" из земель, находящихся в государственной или муниципальной собственности.

Образование земельного участка **29:22:050516:3У2** площадью 2713 кв. м с видом разрешенного использования "Образование и просвещение" путем перераспределения земельного участка с кадастровым номером 29:22:050516:2 и земель, находящихся в государственной или муниципальной собственности.

С целью образования земельного участка 29:22:050516:3У2 необходимо снятие с кадастрового учета земельного участка с кадастровым номером 29:22:050516:1078, сведения о котором носят временный характер.

Образование земельного участка **29:22:050516:3У10** площадью 6309 кв. м с видом разрешенного использования "Образование и просвещение" из земель, находящихся в государственной или муниципальной собственности.

Образование земельного участка **29:22:050516:3У11** площадью 1783 кв. м с видом разрешенного использования "Среднеэтажная жилая застройка" из земель, находящихся в государственной или муниципальной собственности.

Образование земельного участка **29:22:050516:3У15** площадью 2867 кв. м с видом разрешенного использования "Многоэтажная жилая застройка (высотная

застройка)" из земель, находящихся в государственной или муниципальной собственности.

Образование земельного участка **29:22:050516:3У16** площадью 1523 кв. м с видом разрешенного использования "Многоэтажная жилая застройка (высотная застройка)" из земель, находящихся в государственной или муниципальной собственности.

Образование земельного участка **29:22:050516:3У17** площадью 9508 кв. м с видом разрешенного использования "Многоэтажная жилая застройка (высотная застройка)", земельного участка 29:22:050516:3У18 площадью 243 кв. м с видом разрешенного использования "Благоустройство территории; улично-дорожная сеть", земельного участка 29:22:050516:3У19 площадью 230 кв. м с видом разрешенного использования "Благоустройство территории; улично-дорожная сеть" путем перераспределения земельных участков с кадастровыми номерами 29:22:050516:2265, 29:22:050516:12, 29:22:050516:11, 29:22:050516:21, 29:22:050516:22, 29:22:050516:20.

Образование земельного участка **29:22:050516:3У21** площадью 1210 кв. м с видом разрешенного использования "Религиозное использование" из земель, находящихся в государственной или муниципальной собственности.

Образование земельного участка **29:22:050516:3У22** площадью 1699 кв. м с видом разрешенного использования "Среднеэтажная жилая застройка" путем перераспределения земельного участка с кадастровым номером 29:22:050516:23 и земель, находящихся в государственной или муниципальной собственности.

Образование земельного участка **29:22:050516:3У23** площадью 1204 кв. м с видом разрешенного использования "Среднеэтажная жилая застройка" путем перераспределения земельного участка с кадастровым номером 29:22:050516:24 и земель, находящихся в государственной или муниципальной собственности.

Образование земельного участка **29:22:050516:3У25** площадью 1528 кв. м с видом разрешенного использования "Среднеэтажная жилая застройка" путем перераспределения земельного участка с кадастровым номером 29:22:050516:25 и земель, находящихся в государственной или муниципальной собственности.

Образование земельного участка **29:22:050516:3У26** площадью 2618 кв. м с видом разрешенного использования "Среднеэтажная жилая застройка" путем

перераспределения земельного участка с кадастровым номером 29:22:050516:26 и земель, находящихся в государственной или муниципальной собственности.

Образование земельного участка **29:22:050516:3У27** площадью 2321 кв. м с видом разрешенного использования "Среднеэтажная жилая застройка" путем перераспределения земельного участка с кадастровым номером 29:22:050516:27 и земель, находящихся в государственной или муниципальной собственности.

Образование земельного участка **29:22:050516:3У28** площадью 2047 кв. м с видом разрешенного использования "Среднеэтажная жилая застройка" путем перераспределения земельного участка с кадастровым номером 29:22:050516:9 и земель, находящихся в государственной или муниципальной собственности.

С целью устранения чересполосицы с земельным участком с кадастровым номером 29:22:050516:1142, необходимо уточнение местоположения границ земельного участка с кадастровым номером **29:22:050516:32** площадью 947 кв. м.

Образование земельного участка **29:22:050516:3У31** площадью 2493 кв. м с видом разрешенного использования "Среднеэтажная жилая застройка" путем перераспределения земельного участка с кадастровым номером 29:22:050516:1 и земель, находящихся в государственной или муниципальной собственности.

Образование земельного участка **29:22:050516:3У32** площадью 1624 кв. м с видом разрешенного использования "Среднеэтажная жилая застройка" путем перераспределения земельного участка с кадастровым номером 29:22:050516:10 и земель, находящихся в государственной или муниципальной собственности.

Образование земельного участка **29:22:050516:3У33** площадью 2855 кв. м с видом разрешенного использования "Среднеэтажная жилая застройка" путем перераспределения земельного участка с кадастровым номером 29:22:050516:8 и земель, находящихся в государственной или муниципальной собственности.

Образование земельного участка **29:22:050516:3У34** площадью 4687 кв. м с видом разрешенного использования "Многоэтажная жилая застройка (высотная застройка)" путем перераспределения земельного участка с кадастровым номером 29:22:050516:35 и земель, находящихся в государственной или муниципальной собственности.

II этап

Образование земельного участка 29:22:050516:3У36 площадью 437 кв. м с видом разрешенного использования "Благоустройство территории", земельного участка **29:22:050516:3У37** площадью 913 кв. м с видом разрешенного использования "Магазины" путем раздела земельного участка с кадастровым номером 29:22:050516:2266.

Образование земельного участка 29:22:050516:3У38 площадью 560 кв. м с видом разрешенного использования "Благоустройство территории; улично-дорожная сеть", земельного участка 29:22:050516:3У39 площадью 1324 кв. м с видом разрешенного использования "Благоустройство территории", земельного участка 29:22:050516:3У40 площадью 1230 кв. м с видом разрешенного использования "Благоустройство территории", земельного участка **29:22:050516:3У41** площадью 1582 кв. м с видом разрешенного использования "Хранение автотранспорта", земельного участка **29:22:050516:3У42** площадью 9358 кв. м с видом разрешенного использования "Образование и просвещение", земельного участка 29:22:050516:3У43 площадью 3618 кв. м с видом разрешенного использования "Благоустройство территории; улично-дорожная сеть", земельного участка 29:22:050516:3У44 площадью 54 кв. м с видом разрешенного использования "Благоустройство территории" путем перераспределения земельных участков 29:22:050516:3У3, 29:22:050516:3У4, 29:22:050516:3У6, 29:22:050516:3У7, 29:22:050516:3У8, 29:22:050516:3У9, земельных участков с кадастровыми номерами 29:22:050516:36, 29:22:050516:40, 29:22:050516:43, 29:22:050516:54, 29:22:050516:53, 29:22:050516:62.

Образование земельного участка **29:22:050516:3У45** площадью 2021 кв. м с видом разрешенного использования "Среднеэтажная жилая застройка", земельного участка 29:22:050516:3У46 площадью 80 кв. м с видом разрешенного использования "Благоустройство территории; улично-дорожная сеть" путем перераспределения земельного участка 29:22:050516:3У11 и земельного участка с кадастровым номером 29:22:050516:14.

Образование земельного участка **29:22:050516:3У47** площадью 4384 кв. м с видом разрешенного использования "Многоэтажная жилая застройка (высотная застройка)" путем объединения земельного участка 29:22:050516:3У15 и земельных

участков с кадастровыми номерами 29:22:050516:15, 29:22:050516:16, 29:22:050516:17, 29:22:050516:19.

Образование земельного участка **29:22:050516:3У48** площадью 1844 кв. м с видом разрешенного использования "Многоэтажная жилая застройка (высотная застройка)" путем объединения земельного участка 29:22:050516:3У16 и земельного участка с кадастровыми номерами 29:22:050516:45.

III этап

Образование земельного участка **29:22:050516:3У50** площадью 4045 кв. м с видом разрешенного использования "Многоэтажная жилая застройка (высотная застройка)", земельного участка 29:22:050516:3У51 площадью 356 кв. м с видом разрешенного использования "Благоустройство территории; улично-дорожная сеть", земельного участка 29:22:050516:3У52 площадью 396 кв. м с видом разрешенного использования "Благоустройство территории; улично-дорожная сеть" путем перераспределения земельных участков 29:22:050516:3У36, 29:22:050516:3У1, 29:22:050516:3У44, земельных участков с кадастровыми номерами 29:22:050516:28, 29:22:050516:29, 29:22:050516:30, 29:22:050516:31 и земель, находящихся в государственной или муниципальной собственности.

Таблица № 2. Каталог координат

Проектируемый земельный участок, обозначение	Система координат МСК-29	
	Координаты	
	Х	У
I этап		
29:22:050516:2266	650338.87	2521315.44
	650335.80	2521321.87
	650345.97	2521326.52
	650341.84	2521335.90
	650353.13	2521341.23
	650349.37	2521351.34
	650296.37	2521328.07
	650301.79	2521317.39
	650301.65	2521317.32
	650303.44	2521313.83
	650309.68	2521300.88
	650324.85	2521307.98
	650324.46	2521308.76
	650332.47	2521312.46
29:22:050516:3У1	650349.37	2521351.34
	650346.96	2521357.86
	650343.02	2521356.40
	650330.06	2521390.22
	650334.47	2521391.75
	650334.03	2521392.81
	650328.68	2521407.23
	650301.90	2521397.73
	650284.03	2521390.48
	650286.73	2521383.89
	650279.73	2521381.04

	650297.53 650300.44 650336.79 650324.64 650314.36 650326.58 650319.96 650307.49 650297.14 650309.27	2521337.04 2521329.86 2521351.64 2521384.00 2521380.09 2521347.94 2521342.81 2521374.84 2521370.94 2521338.76
29:22:050516:3Y2	650328.68 650326.57 650320.53 650328.54 650315.86 650318.96 650312.83 650301.57 650275.64 650301.90	2521407.23 2521412.94 2521429.41 2521432.21 2521466.58 2521467.72 2521484.64 2521480.54 2521470.46 2521397.73
29:22:050516:3Y10	650257.47 650237.85 650224.21 650224.00 650211.51 650217.58 650222.22 650265.08 650244.42 650184.73 650207.21 650161.14 650164.37 650201.00 650219.63 650227.23 650174.31 650201.73 650231.09 650226.00 650250.37 650237.09	2521277.76 2521312.28 2521349.12 2521348.99 2521368.61 2521372.19 2521384.49 2521401.14 2521459.58 2521438.74 2521378.91 2521353.00 2521347.75 2521289.62 2521260.09 2521263.63 2521346.39 2521364.21 2521318.04 2521314.61 2521277.20 2521268.24
29:22:050516:3Y11	650219.63 650201.00 650195.92 650170.43 650158.81 650148.93 650146.00 650157.23 650179.11 650183.27 650196.94 650191.53 650207.76 650213.53	2521260.09 2521289.62 2521287.51 2521276.91 2521272.95 2521268.03 2521267.02 2521241.27 2521251.25 2521243.13 2521249.51 2521260.76 2521268.62 2521257.24
29:22:050516:3Y15	650201.00 650164.37 650151.56 650130.33 650130.60 650133.29 650134.98 650081.80 650089.36 650125.94 650132.90 650146.00 650148.93 650138.28	2521289.62 2521347.75 2521341.97 2521332.25 2521331.37 2521324.07 2521319.64 2521292.90 2521276.15 2521293.75 2521297.08 2521267.02 2521268.03 2521289.97

	650148.55 650158.81 650170.43 650162.91 650188.62 650195.92 650168.37 650152.04 650141.67 650158.23 650122.37 650116.39 650091.53 650097.71	2521294.70 2521272.95 2521276.91 2521293.86 2521304.55 2521287.51 2521315.76 2521341.60 2521335.33 2521309.20 2521297.56 2521308.50 2521296.62 2521284.50
29:22:050516:3Y16	650164.37 650161.14 650146.95 650101.75 650080.69 650087.10 650075.82 650081.80 650134.98 650133.29 650094.81 650091.89 650130.60 650130.33	2521347.75 2521353.00 2521351.99 2521333.33 2521324.63 2521308.07 2521303.95 2521292.90 2521319.64 2521324.07 2521310.31 2521317.61 2521331.37 2521332.25
29:22:050516:3Y17	650141.90 650132.62 650127.66 650121.07 650138.89 650125.94 650089.36 650081.80 650075.62 650052.55 650047.44 650024.06 650006.52 650054.00 650064.57 650089.88 650108.76 650136.85	2521223.86 2521244.83 2521242.45 2521257.01 2521264.58 2521293.75 2521276.15 2521292.90 2521290.66 2521282.28 2521296.50 2521287.91 2521273.75 2521182.83 2521187.76 2521199.56 2521208.37 2521221.48
29:22:050516:3Y21	650017.01 650006.34 649971.87 649982.79	2521335.33 2521367.15 2521355.10 2521323.85
29:22:050516:3Y22	650075.62 650061.17 650056.13 650045.07 650026.72 650047.44 650052.55	2521290.66 2521331.1 2521329.32 2521360.51 2521354.88 2521296.5 2521282.28
29:22:050516:3Y23	650045.07 650028.70 650022.30 650008.92 650005.00 650013.38 650026.72	2521360.51 2521404.54 2521421.71 2521416.47 2521415.09 2521393.08 2521354.88
29:22:050516:3Y25	650120.90 650096.14 650076.67 650102.15	2521354.60 2521425.65 2521419.01 2521347.82
29:22:050516:3Y26	650160.21 650134.72	2521368.89 2521439.10

	650101.93 650127.17	2521427.67 2521356.87
29:22:050516:3Y27	650197.51 650172.76 650143.12 650168.60	2521381.80 2521452.46 2521442.19 2521371.75
29:22:050516:3Y28	650123.00 650096.17 650076.04 650085.04 650078.72 650092.83 650096.36	2521442.84 2521516.80 2521509.79 2521484.00 2521481.66 2521442.91 2521433.23
29:22:050516:32	650092.07 650091.44 650089.39 650089.11 650088.62 650083.45 650084.22 650083.98 650076.81 650070.24 650068.13 650068.09 650062.80 650039.15 650047.49 650050.32 650080.93 650081.78 650085.88 650086.23	2521433.88 2521435.53 2521440.96 2521441.65 2521441.38 2521439.53 2521437.36 2521437.27 2521434.69 2521451.20 2521456.53 2521456.62 2521454.71 2521446.23 2521422.51 2521421.18 2521432.04 2521429.80 2521431.35 2521431.75
29:22:050516:3Y31	650059.62 650057.68 650086.41 650079.27 650076.05 650071.40 650029.59 650018.93 650014.22 650019.47 650019.39 650013.24 650013.96 650014.42 650017.38 650038.25	2521508.62 2521514.18 2521524.18 2521543.89 2521542.84 2521555.71 2521540.60 2521527.43 2521522.92 2521508.19 2521508.01 2521505.57 2521503.64 2521502.84 2521493.52 2521500.99
29:22:050516:3Y32	650159.17 650157.29 650152.00 650080.90 650079.27 650086.41	2521550.04 2521555.27 2521569.90 2521544.44 2521543.89 2521524.18
29:22:050516:3Y33	650224.14 650196.86 650167.95 650162.25 650185.65 650187.14	2521466.66 2521536.38 2521525.70 2521523.69 2521457.27 2521453.05
29:22:050516:3Y34	650297.96 650295.07 650289.24 650275.59 650271.27 650264.12 650261.60 650260.05 650260.60	2521490.24 2521498.05 2521495.89 2521532.73 2521531.06 2521551.33 2521552.56 2521549.49 2521547.57

	650258.00 650232.34 650231.07 650233.01 650234.56 650232.22 650204.95 650239.14	2521546.75 2521557.78 2521561.18 2521561.94 2521565.69 2521566.74 2521556.53 2521469.19
II этап		
29:22:050516:3Y37	650337.38 650324.80 650300.44 650296.37 650301.79 650301.65 650303.44 650309.67 650324.85 650324.46 650332.47	2521314.75 2521340.55 2521329.86 2521328.07 2521317.39 2521317.32 2521313.83 2521300.88 2521307.98 2521308.76 2521312.46
29:22:050516:3Y41	650276.85 650255.96 650229.13 650250.08	2521328.66 2521379.13 2521368.31 2521317.71
29:22:050516:3Y42	650257.47 650237.85 650216.62 650222.22 650265.08 650244.42 650184.73 650207.21 650161.14 650164.37 650201.00 650219.63 650227.23 650228.14 650237.09	2521277.76 2521312.28 2521369.65 2521384.49 2521401.14 2521459.58 2521438.74 2521378.91 2521353.00 2521347.75 2521289.62 2521260.09 2521263.63 2521262.21 2521268.24
29:22:050516:3Y45	650213.53 650219.63 650201.00 650195.92 650170.43 650158.81 650148.93 650146.00 650157.23 650179.11 650183.27 650196.94	2521257.24 2521260.09 2521289.62 2521287.51 2521276.91 2521272.95 2521268.03 2521267.02 2521241.27 2521251.25 2521243.13 2521249.51
29:22:050516:3Y47	650201.00 650164.37 650130.33 650130.60 650133.29 650134.98 650081.80 650089.36 650125.94 650132.90 650146.00 650148.93 650158.81 650170.43 650195.92	2521289.62 2521347.75 2521332.25 2521331.37 2521324.07 2521319.64 2521292.90 2521276.15 2521293.75 2521297.08 2521267.02 2521268.03 2521272.95 2521276.91 2521287.51
29:22:050516:3Y48	650134.98 650133.29 650130.60 650130.33	2521319.64 2521324.07 2521331.37 2521332.25

	650164.37	2521347.75
	650161.14	2521353.00
	650146.95	2521351.99
	650101.75	2521333.33
	650080.69	2521324.63
	650087.10	2521308.07
	650075.82	2521303.95
	650081.80	2521292.90
III этап		
29:22:050516:3У50	650359.11	2521325.18
	650353.14	2521341.24
	650346.96	2521357.86
	650334.03	2521392.81
	650328.68	2521407.23
	650301.90	2521397.73
	650284.03	2521390.48
	650277.04	2521387.64
	650279.73	2521381.04
	650297.53	2521337.04
	650300.44	2521329.86
	650324.80	2521340.55
	650337.27	2521314.99

1.2 Перечень и площади образуемых земельных участков, которые будут отнесены к территориям общего пользования или имуществу общего пользования, в том числе в отношении которых предполагается резервирование и (или) изъятие для государственных или муниципальных нужд

Таблица № 3. Перечень и сведения о площадях образуемых земельных участков

Проектируемый земельный участок, обозначение	Проектная площадь, кв. м	Исходные характеристики
I этап		
29:22:050516:3У3	514	земли государственной собственности
29:22:050516:3У4	1035	земли государственной собственности
29:22:050516:3У5	1537	земли государственной собственности, земельные участки с кадастровыми номерами 29:22:050516:33, 29:22:050516:69
29:22:050516:3У6	69	земельный участок с кадастровым номером 29:22:050516:69
29:22:050516:3У7	200	земельный участок с кадастровым номером 29:22:050516:33
29:22:050516:3У8	752	земли государственной собственности
29:22:050516:3У9	1164	земли государственной собственности
29:22:050516:3У12	53	земельный участок с кадастровым номером 29:22:050516:13
29:22:050516:3У13	223	земельный участок с кадастровым номером 29:22:050516:13
29:22:050516:3У14	522	земли государственной собственности
29:22:050516:3У18	243	земельный участок с кадастровым номером 29:22:050516:12
29:22:050516:3У19	230	земельный участок с кадастровым номером 29:22:050516:11
29:22:050516:3У20	4190	земли государственной собственности
29:22:050516:3У24	1701	земли государственной собственности
29:22:050516:3У29	2385	земли государственной собственности
29:22:050516:3У30	4433	земли государственной собственности
29:22:050516:3У35	2629	земли государственной собственности
II этап		
29:22:050516:3У36	437	земельный участок с кадастровым номером 29:22:050516:2266
29:22:050516:3У38	560	земельный участок с кадастровым номером 29:22:050516:40

29:22:050516:3У39	1324	29:22:050516:3У3, земельные участки с кадастровыми номерами 29:22:050516:40, 29:22:050516:36
29:22:050516:3У40	1230	29:22:050516:3У3, земельные участки с кадастровыми номерами 29:22:050516:62, 29:22:050516:54
29:22:050516:3У43	3618	земли государственной собственности, 29:22:050516:3У8, 29:22:050516:3У9, 29:22:050516:3У7, 29:22:050516:3У6, земельные участки с кадастровыми номерами 29:22:050516:36, 29:22:050516:40, 29:22:050516:54, 29:22:050516:53
29:22:050516:3У44	54	земельный участок с кадастровым номером 29:22:050516:53
29:22:050516:3У46	80	земельный участок с кадастровым номером 29:22:050516:14
29:22:050516:3У49	4693	земли государственной собственности
III этап		
29:22:050516:3У51	356	земли государственной собственности, земельный участок с кадастровым номером 29:22:050516:28
29:22:050516:3У52	396	земли государственной собственности, земельный участок с кадастровым номером 29:22:050516:29

I этап

Образование земельного участка **29:22:050516:3У3** площадью 514 кв. м с видом разрешенного использования "Благоустройство территории" из земель, находящихся в государственной или муниципальной собственности.

Образование земельного участка **29:22:050516:3У4** площадью 1035 кв. м с видом разрешенного использования "Благоустройство территории" из земель, находящихся в государственной или муниципальной собственности.

Образование земельного участка **29:22:050516:3У5** площадью 1537 кв. м с видом разрешенного использования "Благоустройство территории", земельного участка **29:22:050516:3У6** площадью 69 кв. м с видом разрешенного использования "Благоустройство территории; улично-дорожная сеть", земельного участка **29:22:050516:3У7** площадью 200 кв. м с видом разрешенного использования "Благоустройство территории; улично-дорожная сеть" путем перераспределения земельных участков с кадастровыми номерами 29:22:050516:33, 29:22:050516:69 и земель, находящихся в государственной или муниципальной собственности.

Образование земельного участка **29:22:050516:3У8** площадью 752 кв. м с видом разрешенного использования "Благоустройство территории; улично-дорожная сеть" из земель, находящихся в государственной или муниципальной собственности.

Образование земельного участка **29:22:050516:3У9** площадью 1164 кв. м с видом разрешенного использования "Благоустройство территории; улично-дорожная сеть" из земель, находящихся в государственной или муниципальной собственности.

Образование земельного участка **29:22:050516:3У12** площадью 53 кв. м с видом разрешенного использования "Благоустройство территории; улично-дорожная сеть" путем раздела земельного участка с кадастровым номером 29:22:050516:13.

Образование земельного участка **29:22:050516:3У13** площадью 223 кв. м с видом разрешенного использования "Благоустройство территории" путем раздела земельного участка с кадастровым номером 29:22:050516:13.

Образование земельного участка **29:22:050516:3У14** площадью 1164 кв. м с видом разрешенного использования "Благоустройство территории; улично-дорожная сеть" из земель, находящихся в государственной или муниципальной собственности.

Образование земельного участка 29:22:050516:3У17 площадью 9508 кв. м с видом разрешенного использования "Многоэтажная жилая застройка (высотная застройка)", земельного участка **29:22:050516:3У18** площадью 243 кв. м с видом разрешенного использования "Благоустройство территории; улично-дорожная сеть", земельного участка **29:22:050516:3У19** площадью 230 кв. м с видом разрешенного использования "Благоустройство территории; улично-дорожная сеть" путем перераспределения земельных участков с кадастровыми номерами 29:22:050516:2265, 29:22:050516:12, 29:22:050516:11, 29:22:050516:21, 29:22:050516:22, 29:22:050516:20.

Образование земельного участка **29:22:050516:3У20** площадью 4190 кв. м с видом разрешенного использования "Благоустройство территории" из земель, находящихся в государственной или муниципальной собственности.

Образование земельного участка **29:22:050516:3У24** площадью 1701 кв. м с видом разрешенного использования "Благоустройство территории" из земель, находящихся в государственной или муниципальной собственности.

Образование земельного участка **29:22:050516:3У29** площадью 2385 кв. м с видом разрешенного использования "Благоустройство территории" из земель, находящихся в государственной или муниципальной собственности.

Образование земельного участка **29:22:050516:3У30** площадью 4433 кв. м с видом разрешенного использования "Благоустройство территории; улично-дорожная сеть" из земель, находящихся в государственной или муниципальной собственности.

Образование земельного участка **29:22:050516:3У35** площадью 2629 кв. м с видом разрешенного использования "Благоустройство территории; улично-дорожная сеть" из земель, находящихся в государственной или муниципальной собственности.

II этап

Образование земельного участка **29:22:050516:ЗУ36** площадью 437 кв. м с видом разрешенного использования "Благоустройство территории", земельного участка 29:22:050516:ЗУ37 площадью 913 кв. м с видом разрешенного использования "Магазины" путем раздела земельного участка с кадастровым номером 29:22:050516:2266.

Образование земельного участка **29:22:050516:ЗУ38** площадью 560 кв. м с видом разрешенного использования "Благоустройство территории; улично-дорожная сеть", земельного участка **29:22:050516:ЗУ39** площадью 1324 кв. м с видом разрешенного использования "Благоустройство территории", земельного участка **29:22:050516:ЗУ40** площадью 1230 кв. м с видом разрешенного использования "Благоустройство территории", земельного участка 29:22:050516:ЗУ41 площадью 1582 кв. м с видом разрешенного использования "Хранение автотранспорта", земельного участка 29:22:050516:ЗУ42 площадью 9358 кв. м с видом разрешенного использования "Образование и просвещение", земельного участка **29:22:050516:ЗУ43** площадью 3618 кв. м с видом разрешенного использования "Благоустройство территории; улично-дорожная сеть", земельного участка **29:22:050516:ЗУ44** площадью 54 кв. м с видом разрешенного использования "Благоустройство территории" путем перераспределения земельных участков 29:22:050516:ЗУ3, 29:22:050516:ЗУ4, 29:22:050516:ЗУ6, 29:22:050516:ЗУ7, 29:22:050516:ЗУ8, 29:22:050516:ЗУ9, земельных участков с кадастровыми номерами 29:22:050516:36, 29:22:050516:40, 29:22:050516:43, 29:22:050516:54, 29:22:050516:53, 29:22:050516:62.

Образование земельного участка 29:22:050516:ЗУ45 площадью 2021 кв. м с видом разрешенного использования "Среднеэтажная жилая застройка", земельного участка **29:22:050516:ЗУ46** площадью 80 кв. м с видом разрешенного использования "Благоустройство территории; улично-дорожная сеть" путем перераспределения земельного участка 29:22:050516:ЗУ11 и земельного участка с кадастровым номером 29:22:050516:14.

Образование земельного участка **29:22:050516:ЗУ49** площадью 4693 кв. м с видом разрешенного использования "Благоустройство территории; улично-дорожная сеть" из земель, находящихся в государственной или муниципальной собственности.

III этап

Образование земельного участка 29:22:050516:3У50 площадью 4045 кв. м с видом разрешенного использования "Многоэтажная жилая застройка (высотная застройка)", земельного участка **29:22:050516:3У51** площадью 356 кв. м с видом разрешенного использования "Благоустройство территории; улично-дорожная сеть", земельного участка **29:22:050516:3У52** площадью 396 кв. м с видом разрешенного использования "Благоустройство территории; улично-дорожная сеть" путем перераспределения земельных участков 29:22:050516:3У36, 29:22:050516:3У1, 29:22:050516:3У44, земельных участков с кадастровыми номерами 29:22:050516:28, 29:22:050516:29, 29:22:050516:30, 29:22:050516:31 и земель, находящихся в государственной или муниципальной собственности.

Таблица № 4. Каталог координат

Проектируемый земельный участок, обозначение	Система координат МСК-29	
	Координаты	
	Х	У
I этап		
29:22:050516:3У3	650303.44	2521313.83
	650301.65	2521317.32
	650288.97	2521311.06
	650283.53	2521322.43
	650254.63	2521309.71
	650258.30	2521303.26
	650264.31	2521306.32
	650268.97	2521297.13
29:22:050516:3У4	650297.53	2521337.04
	650279.73	2521381.04
	650277.03	2521387.64
	650258.12	2521380.00
	650251.77	2521376.08
	650256.83	2521368.54
	650257.81	2521364.45
	650259.21	2521362.85
	650264.64	2521351.33
	650276.61	2521328.56
	650286.38	2521358.57
	650276.52	2521375.36
	650261.82	2521366.60
650271.54	2521350.11	
29:22:050516:3У5	650288.45	2521410.24
	650277.69	2521440.29
	650273.18	2521452.93
	650267.88	2521467.83
	650244.42	2521459.58
	650265.08	2521401.14
	650269.96	2521403.02
29:22:050516:3У6	650282.43	2521442.14
	650278.00	2521454.82
	650273.18	2521452.93
	650277.69	2521440.29
29:22:050516:3У7	650291.86	2521400.73
	650288.45	2521410.24
	650269.96	2521403.02
	650273.33	2521393.56
29:22:050516:3У8	650300.44	2521329.86
	650297.53	2521337.04

	650276.61 650276.69 650275.66 650247.10 650246.47 650224.74 650224.21 650237.85 650257.47 650261.46 650251.15 650258.30 650254.63 650283.53 650281.62 650293.94 650296.37	2521328.56 2521328.39 2521327.77 2521310.62 2521311.70 2521349.47 2521349.12 2521312.28 2521277.76 2521279.61 2521299.61 2521303.26 2521309.71 2521322.43 2521326.45 2521332.85 2521328.07
29:22:050516:3Y9	650284.03 650301.90 650300.69 650297.13 650281.86 650275.64 650267.88 650273.18 650278.00 650282.43 650277.69 650288.45 650291.86 650273.33 650269.96 650265.08 650222.22 650217.58 650225.98 650226.98 650253.37 650254.23 650255.00 650260.41 650258.12 650277.03 650274.79 650281.69	2521390.48 2521397.73 2521401.08 2521401.32 2521453.23 2521470.46 2521467.83 2521452.93 2521454.82 2521442.14 2521440.29 2521410.24 2521400.73 2521393.56 2521403.02 2521401.14 2521384.49 2521372.19 2521377.14 2521375.64 2521390.99 2521389.36 2521389.87 2521381.42 2521380.00 2521387.64 2521393.15 2521396.19
29:22:050516:3Y12	650184.20 650183.25 650161.11 650162.04	2521241.28 2521243.14 2521232.79 2521230.75
29:22:050516:3Y13	650183.25 650179.11 650157.23 650161.11	2521243.14 2521251.25 2521241.27 2521232.79
29:22:050516:3Y14	650161.10 650157.23 650146.00 650132.90 650125.94 650138.89 650154.54	2521232.79 2521241.27 2521267.02 2521297.08 2521293.75 2521264.58 2521229.77
29:22:050516:3Y18	650140.25 650136.85 650108.76 650112.15	2521214.41 2521221.48 2521208.37 2521201.28
29:22:050516:3Y19	650093.42 650089.88 650064.57 650067.94	2521192.22 2521199.56 2521187.76 2521180.20
29:22:050516:3Y20	650047.44 650026.72	2521296.50 2521354.88

	650013.38 649962.85 649970.39 649971.87 650006.34 650017.01 649982.79 649987.72 650006.52 650024.06	2521393.08 2521378.05 2521359.31 2521355.10 2521367.15 2521335.33 2521323.85 2521309.73 2521273.75 2521287.91
29:22:050516:3Y24	650087.10 650080.69 650101.75 650086.65 650054.48 650075.82 650068.95 650066.55 650059.03 650061.44	2521308.07 2521324.63 2521333.33 2521375.46 2521362.37 2521303.95 2521357.47 2521364.04 2521361.29 2521354.71
29:22:050516:3Y29	650176.04 650170.09 650135.69 650132.92 650129.27 650144.38 650149.33 650159.97 650151.18 650140.28 650133.86 650129.78 650127.41 650121.93 650153.79 650151.74 650102.56 650104.68 650106.18 650114.89 650118.22 650109.51 650129.34	2521462.14 2521477.60 2521464.49 2521472.37 2521482.75 2521488.04 2521473.89 2521477.95 2521501.98 2521497.78 2521495.41 2521506.16 2521505.12 2521519.25 2521530.54 2521536.18 2521519.03 2521513.14 2521508.98 2521512.29 2521503.46 2521499.73 2521445.20
29:22:050516:3Y30	650143.12 650172.76 650185.65 650162.25 650167.95 650159.17 650086.41 650057.68 650059.62 650064.22 650071.46 650071.72 650075.46 650078.72 650085.04 650076.04 650096.17 650123.00 650096.36 650092.83 650089.11 650089.39 650091.44 650092.07 650086.23 650085.88 650081.78	2521442.19 2521452.46 2521457.27 2521523.69 2521525.70 2521550.04 2521524.18 2521514.18 2521508.62 2521505.76 2521489.36 2521489.09 2521490.58 2521481.66 2521484.00 2521509.79 2521516.80 2521442.84 2521433.23 2521442.91 2521441.65 2521440.96 2521435.53 2521433.88 2521431.75 2521431.35 2521429.80

	650080.93 650050.32 650051.21 650033.77 650024.39 650022.30 650028.70 650033.71 650066.45 650076.67 650096.14 650101.93 650134.72 650129.34 650176.04 650170.09 650135.69 650132.92 650138.97 650149.33 650159.97 650151.18 650162.58 650153.79 650151.74 650102.56 650106.18 650109.51	2521432.04 2521421.18 2521418.69 2521420.92 2521422.53 2521421.71 2521404.54 2521406.37 2521418.34 2521419.01 2521425.65 2521427.67 2521439.10 2521445.20 2521462.14 2521477.60 2521464.49 2521472.37 2521470.26 2521473.89 2521477.95 2521501.98 2521506.38 2521530.54 2521536.18 2521519.03 2521508.98 2521499.73
29:22:050516:3Y32	650159.17 650157.29 650152.00 650080.90 650079.27 650086.41	2521550.04 2521555.27 2521569.90 2521544.44 2521543.89 2521524.18
29:22:050516:3Y35	650301.57 650297.96 650239.14 650204.95 650201.40 650197.24 650206.25 650196.86 650224.14 650187.14 650191.33 650244.42 650267.88 650275.64	2521480.54 2521490.24 2521469.19 2521556.53 2521565.98 2521564.63 2521539.85 2521536.38 2521466.66 2521453.05 2521441.05 2521459.58 2521467.83 2521470.46
II этап		
29:22:050516:3Y36	650345.97 650341.84 650353.13 650349.37 650324.80 650337.38 650338.87 650335.80	2521326.52 2521335.90 2521341.23 2521351.34 2521340.55 2521314.75 2521315.44 2521321.87
29:22:050516:3Y39	650309.18 650301.65 650301.79 650296.37 650254.63 650269.58	2521301.89 2521317.32 2521317.39 2521328.07 2521309.71 2521283.42
29:22:050516:3Y40	650297.53 650279.73 650277.04 650255.96 650276.85	2521337.04 2521381.04 2521387.64 2521379.13 2521328.66
29:22:050516:3Y43	650269.58 650254.63	2521283.42 2521309.71

	650296.37 650300.44 650297.53 650276.85 650250.08 650229.13 650255.96 650277.04 650284.03 650301.90 650275.64 650267.88 650273.18 650277.69 650288.45 650269.96 650265.08 650222.22 650216.62 650237.85 650257.47 650261.46	2521328.07 2521329.86 2521337.04 2521328.66 2521317.71 2521368.31 2521379.13 2521387.64 2521390.48 2521397.73 2521470.46 2521467.83 2521452.93 2521440.29 2521410.24 2521403.02 2521401.14 2521384.49 2521369.65 2521312.28 2521277.76 2521279.61
29:22:050516:3Y44	650286.73 650284.03 650277.04 650279.73	2521383.89 2521390.48 2521387.64 2521381.04
29:22:050516:3Y46	650215.35 650213.53 650202.59 650196.94 650199.00	2521253.71 2521257.24 2521252.17 2521249.51 2521245.23
29:22:050516:3Y49	650161.14 650207.21 650184.73 650191.33 650187.14 650185.65 650172.76 650197.51 650168.60 650143.12 650134.72 650160.21 650127.17 650101.93 650096.14 650120.90 650102.15 650076.67 650066.45 650072.30 650081.82 650047.51 650033.71 650028.70 650045.07 650056.13 650061.17 650075.62 650081.80 650075.82 650054.48 650086.65 650101.75 650146.95	2521353.00 2521378.91 2521438.74 2521441.05 2521453.05 2521457.27 2521452.46 2521381.80 2521371.75 2521442.19 2521439.10 2521368.89 2521356.87 2521427.67 2521425.65 2521354.60 2521347.82 2521419.01 2521418.34 2521409.06 2521380.79 2521367.43 2521406.37 2521404.54 2521360.51 2521329.32 2521331.10 2521290.66 2521292.90 2521303.95 2521362.37 2521375.46 2521333.33 2521351.99
III этап		
29:22:050516:3Y51	650367.45 650357.52 650353.14 650359.11	2521318.59 2521343.47 2521341.24 2521325.18

	650337.27	2521314.99
	650337.38	2521314.75
	650338.87	2521315.44
	650342.89	2521307.02
	650357.14	2521313.24
	650362.44	2521316.05
29:22:050516:3У52	650357.15	2521361.62
	650343.99	2521396.11
	650334.03	2521392.81
	650346.96	2521357.86

1.3 Вид разрешенного использования образуемых земельных участков в соответствии с проектом планировки территории

Виды разрешенного использования образуемых земельных участков в соответствии с проектом планировки территории представлены в таблице № 5.

Таблица № 5. Вид разрешенного использования образуемых земельных участков

Проектируемый земельный участок, обозначение	Проектный вид разрешенного использования
29:22:050516:3У1	Многоэтажная жилая застройка (высотная застройка)
29:22:050516:3У2	Образование и просвещение
29:22:050516:3У3	Благоустройство территории
29:22:050516:3У4	Благоустройство территории
29:22:050516:3У5	Благоустройство территории
29:22:050516:3У6	Благоустройство территории; улично-дорожная сеть
29:22:050516:3У7	Благоустройство территории; улично-дорожная сеть
29:22:050516:3У8	Благоустройство территории; улично-дорожная сеть
29:22:050516:3У9	Благоустройство территории; улично-дорожная сеть
29:22:050516:3У10	Образование и просвещение
29:22:050516:3У11	Среднеэтажная жилая застройка
29:22:050516:3У12	Благоустройство территории; улично-дорожная сеть
29:22:050516:3У13	Благоустройство территории
29:22:050516:3У14	Благоустройство территории; улично-дорожная сеть
29:22:050516:3У15	Многоэтажная жилая застройка (высотная застройка)
29:22:050516:3У16	Многоэтажная жилая застройка (высотная застройка)
29:22:050516:3У17	Многоэтажная жилая застройка (высотная застройка)
29:22:050516:3У18	Благоустройство территории; улично-дорожная сеть
29:22:050516:3У19	Благоустройство территории; улично-дорожная сеть
29:22:050516:3У20	Благоустройство территории

29:22:050516:3Y21	Религиозное использование
29:22:050516:3Y22	Среднеэтажная жилая застройка
29:22:050516:3Y23	Среднеэтажная жилая застройка
29:22:050516:3Y24	Благоустройство территории
29:22:050516:3Y25	Среднеэтажная жилая застройка
29:22:050516:3Y26	Среднеэтажная жилая застройка
29:22:050516:3Y27	Среднеэтажная жилая застройка
29:22:050516:3Y28	Среднеэтажная жилая застройка
29:22:050516:3Y29	Благоустройство территории
29:22:050516:3Y30	Благоустройство территории; улично-дорожная сеть
29:22:050516:3Y31	Среднеэтажная жилая застройка
29:22:050516:3Y32	Среднеэтажная жилая застройка
29:22:050516:3Y33	Среднеэтажная жилая застройка
29:22:050516:3Y34	Многоэтажная жилая застройка (высотная застройка)
29:22:050516:3Y35	Благоустройство территории; улично-дорожная сеть
29:22:050516:3Y36	Благоустройство территории
29:22:050516:3Y37	Магазины
29:22:050516:3Y38	Благоустройство территории; улично-дорожная сеть
29:22:050516:3Y39	Благоустройство территории
29:22:050516:3Y40	Благоустройство территории
29:22:050516:3Y41	Хранение автотранспорта
29:22:050516:3Y42	Образование и просвещение
29:22:050516:3Y43	Благоустройство территории; улично-дорожная сеть
29:22:050516:3Y44	Благоустройство территории
29:22:050516:3Y45	Среднеэтажная жилая застройка
29:22:050516:3Y46	Благоустройство территории; улично-дорожная сеть
29:22:050516:3Y47	Многоэтажная жилая застройка (высотная застройка)
29:22:050516:3Y48	Многоэтажная жилая застройка (высотная застройка)
29:22:050516:3Y49	Благоустройство территории; улично-дорожная сеть
29:22:050516:3Y50	Многоэтажная жилая застройка (высотная застройка)
29:22:050516:3Y51	Благоустройство территории; улично-дорожная сеть
29:22:050516:3Y52	Благоустройство территории; улично-дорожная сеть

1.4 Целевое назначение лесов, вид (виды) разрешенного использования лесного участка, количественные и качественные характеристики лесного участка, сведения о нахождении лесного участка в границах особо защитных участков лесов

Информация о целевом назначении лесов, виде разрешенного использования лесного участка, количественные и качественные характеристики лесного участка, сведения о нахождении лесного участка в границах особо защитных участков лесов в данном проекте не отображается в связи с отсутствием в границах проектирования лесных участков.

1.5 Сведения о границах территории, в отношении которой утвержден проект межевания, содержащие перечень координат характерных точек этих границ в системе координат, используемой для ведения Единого государственного реестра недвижимости

Сведения о границах территории, в отношении которой утвержден проект межевания, содержащие перечень координат характерных точек этих границ в системе координат, используемой для ведения Единого государственного реестра недвижимости, приведены в таблице № 6. Координаты характерных точек границ территории, в отношении которой утвержден проект межевания, определяются в соответствии с требованиями к точности определения координат характерных точек границ, установленных в соответствии с Градостроительным Кодексом Российской Федерации для территориальных зон.

Таблица № 6. Сведения о границах территории, в отношении которой утвержден проект межевания

Номер точки	Система координат МСК-29	
	Координаты	
	X	Y
1	650366.48	2521318.20
2	650357.15	2521361.62
3	650313.18	2521484.01
4	650301.90	2521479.75
5	650244.31	2521635.32
6	650220.75	2521626.42
7	649901.59	2521547.00
8	649987.76	2521302.21
9	650053.26	2521173.66

10	650215.32	2521253.69
11	650247.39	2521266.93
12	650264.94	2521272.86
13	650279.72	2521280.00
14	650281.79	2521275.63
15	650314.39	2521291.09

2 Чертежи межевания территории

Графическая часть основной части проекта межевания территории выполнена в составе следующих чертежей:

1.1 Чертеж межевания территории с указанием границ образуемых и изменяемых земельных участков. Масштаб 1:1500.

На чертеже межевания отображены:

1) границы существующих элементов планировочной структуры;

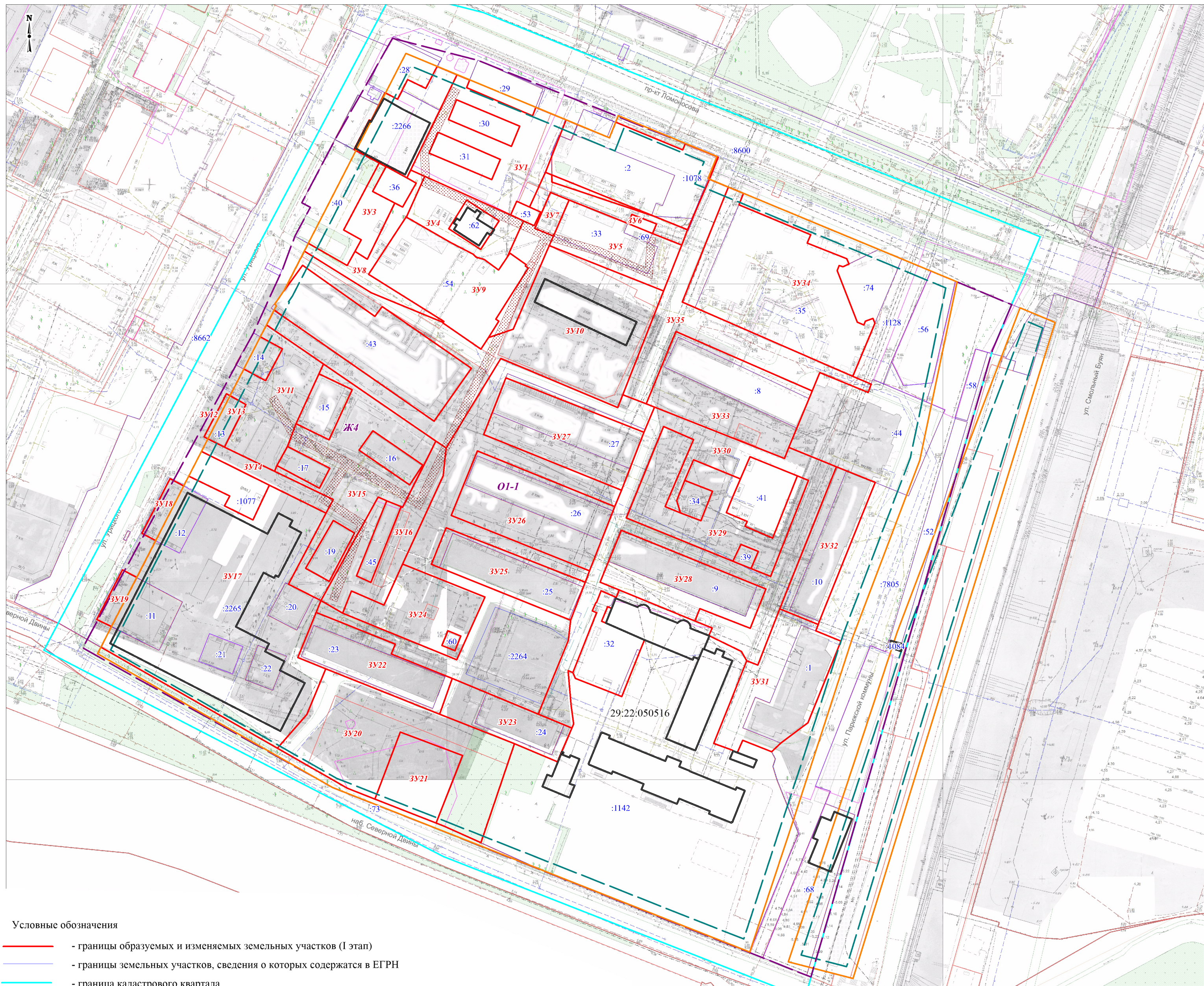
2) красные линии, утвержденные в составе проекта планировки территории (приняты на основании проекта планировки центральной части муниципального образования "Город Архангельск", утвержденного распоряжением мэра города Архангельска от 20.12.2013 № 4193р (с изменениями));

3) линии отступа от красных линий в целях определения мест допустимого размещения зданий, строений, сооружений (в соответствии с Правилами землепользования и застройки муниципального образования "Город Архангельск" минимальный отступ зданий, строений, сооружений от красных линий вновь строящихся или реконструируемых зданий, строений, сооружений должен быть на расстоянии не менее пяти метров));

4) границы образуемых и изменяемых земельных участков, условные номера образуемых земельных участков;

5) границы публичного сервитута объекта электросетевого хозяйства "ВЛ-04 УЛ УРИЦКОГО", реестровый номер 29:22-6.941.

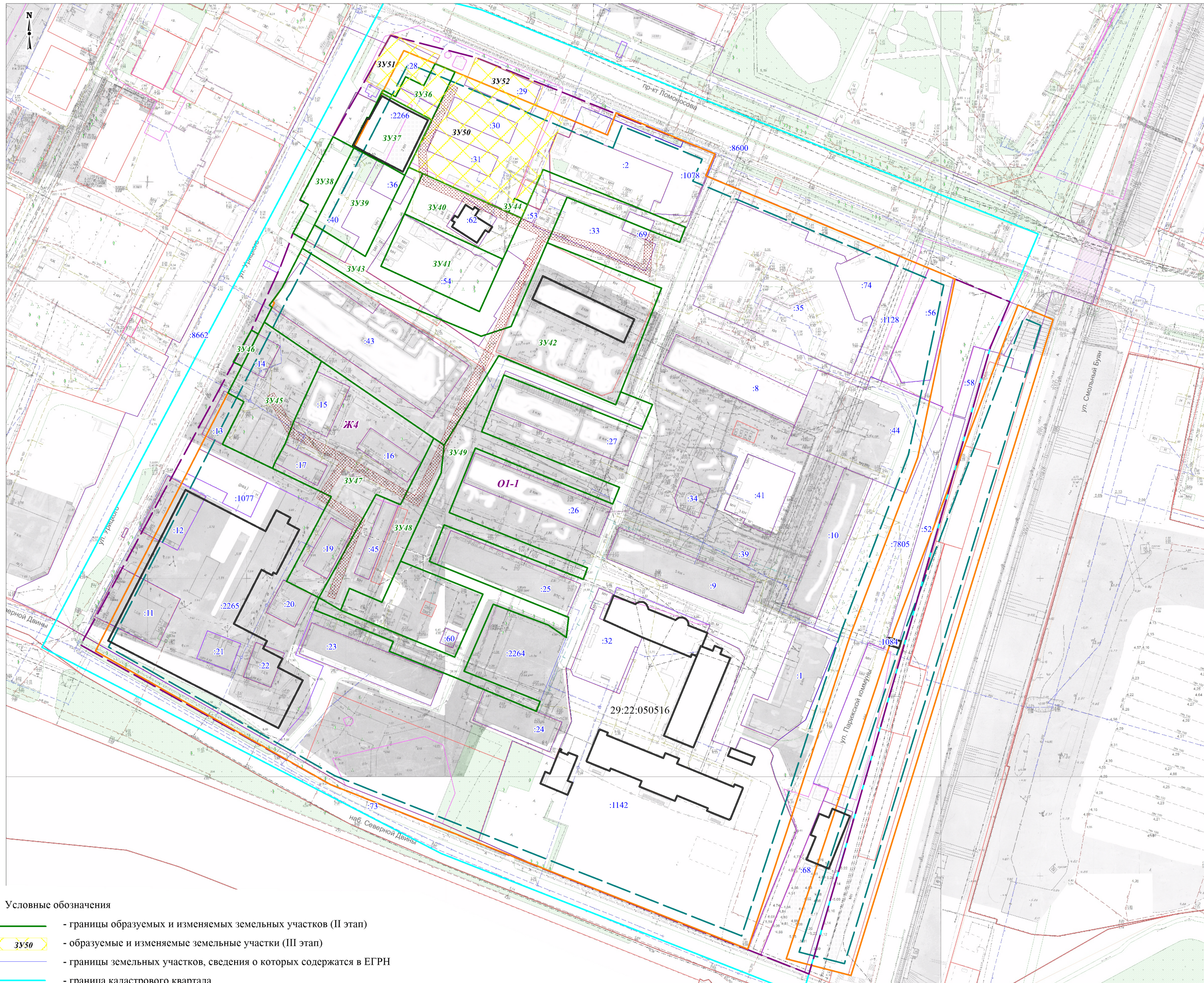
ПРОЕКТ МЕЖЕВАНИЯ ТЕРРИТОРИИ
 городского округа "Город Архангельск"
 в границах ул. Урицкого, просп. Ломоносова,
 ул. Парижской коммуны и наб. Северной Двины
 1.1 Чертеж межевания территории с указанием
 границ образуемых и изменяемых земельных
 участков



- Условные обозначения**
- - границы образуемых и изменяемых земельных участков (I этап)
 - - границы земельных участков, сведения о которых содержатся в ЕГРН
 - - граница кадастрового квартала
 - - граница проектирования
 - - красная линия
 - - линия отступа от красной линии в целях определения мест допустимого размещения зданий, строений, сооружений
 - контур объекта капитального строительства, сведения о котором содержатся в ЕГРН
 - 3У1 - обозначение образуемого земельного участка
 - :2264 - кадастровый номер земельного участка
 - 29:22:050516 - номер кадастрового квартала
 - О1-1 - обозначение территориальной зоны
 - зона публичного сервитута объекта электросетевого хозяйства «ВЛ-04 УЛ УРИЦКОГО», реестровый номер 29:22-6.941

							Проект межевания территории городского округа "Город Архангельск" в границах ул. Урицкого, просп. Ломоносова, ул. Парижской коммуны и наб. Северной Двины		
Изм.	Кол.уч.	Лист	№ док.	Подпись	Дата				
Составил		Талых А.С.					Стадия	Лист	Листов
							II	1	2
							ИП Талых А.С.		
							Чертеж межевания территории с указанием границ образуемых и изменяемых земельных участков, масштаб 1:1500		

ПРОЕКТ МЕЖЕВАНИЯ ТЕРРИТОРИИ
 городского округа "Город Архангельск"
 в границах ул. Урицкого, просп. Ломоносова,
 ул. Парижской коммуны и наб. Северной Двины
 1.1 Чертеж межевания территории с указанием
 границ образуемых и изменяемых земельных
 участков



Условные обозначения

- - границы образуемых и изменяемых земельных участков (II этап)
- 3У30 - образуемые и изменяемые земельные участки (III этап)
- границы земельных участков, сведения о которых содержатся в ЕГРН
- граница кадастрового квартала
- граница проектирования
- - красная линия
- линия отступа от красной линии в целях определения мест допустимого размещения зданий, строений, сооружений
- контур объекта капитального строительства, сведения о котором содержатся в ЕГРН
- 3У40 - обозначение образуемых и изменяемых земельных участков (II этап)
- :2264 - кадастровый номер земельного участка
- 29:22:050516 - номер кадастрового квартала
- О1-1 - обозначение территориальной зоны
- зона публичного сервитута объекта электросетевого хозяйства «ВЛ-04 УЛ УРИЦКОГО», реестровый номер 29:22-6.941

												Проект межевания территории городского округа "Город Архангельск" в границах ул. Урицкого, просп. Ломоносова, ул. Парижской коммуны и наб. Северной Двины		
Изм.	Кол.уч.	Лист	№ док.	Подпись	Дата				Стадия	Лист	Листов			
Составил		Талых А.С.						II		2	2			
											Чертеж межевания территории с указанием границ образуемых и изменяемых земельных участков, масштаб 1:1500			
											ИП Талых А.С.			

II. МАТЕРИАЛЫ ПО ОБОСНОВАНИЮ ПРОЕКТА МЕЖЕВАНИЯ ТЕРРИТОРИИ

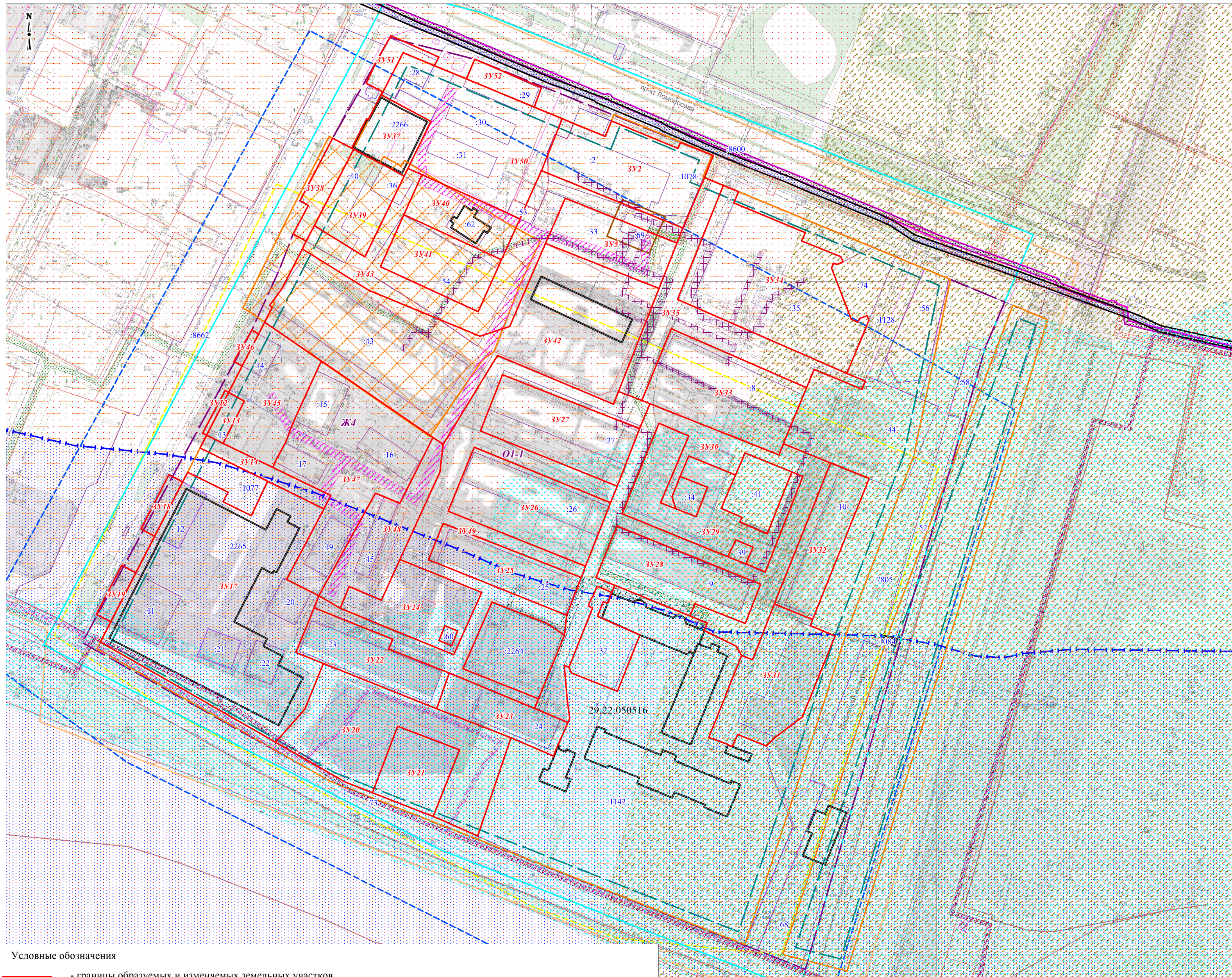
Материалы по обоснованию проекта межевания территории включают в себя следующий чертеж:

1.2 Чертеж межевания территории с указанием границ зон с особыми условиями использования территории. Масштаб 1:1500.

На чертеже межевания показаны границы существующих земельных участков, зоны с особыми условиями использования территории, территория объекта культурного наследия регионального значения "Архиерейский дом – духовное училище" (реестровый номер 29:22-8.58), существующие объекты капитального строительства.

Границы лесничеств, лесопарков, участковых лесничеств, лесных кварталов, лесотаксационных выделов или частей лесотаксационных выделов на проектируемой территории не выявлены.

ПРОЕКТ МЕЖЕВАНИЯ ТЕРРИТОРИИ
 городского округа "Город Архангельск"
 в границах ул. Урицкого, просп. Ломоносова,
 ул. Парижской коммуны и наб. Северной Двины
 1.2 Чертеж межевания территории с указанием
 границ зон с особыми условиями
 использования территории



- зона регулирования застройки и хозяйственной деятельности 2 типа (ЗР3-2)
- зона Б наблюдения культурного слоя
- зона В наблюдения культурного слоя
- водоохранная зона, рыбоохранная зона
- прибрежная защитная полоса
- санитарный разрыв от железно-дорожных путей
- 2 пояса зоны санитарной охраны источников питьевого и хозяйственно-бытового водоснабжения
- охранный зона "ВЛ-04 УЛ УРИЦКОГО", реестровый номер 29:22-6.654
- зона с особыми условиями использования территории ВК ТП62-ТП125; ВК ТП40 -ТП26; ВК ТП158- ТП8а; ВК ТП40 -ТП158; ВК ТП125-ТП158, реестровый номер 29:22-6.983
- зона с особыми условиями использования территории ВК ПС1-ТП67, реестровый номер 29:22-6.984
- зона с особыми условиями использования территории ВК ПС1 -РП1 ф.34ш; ВК ПС1Т1-РП1, реестровый номер 29:22-6.1086
- зона с особыми условиями использования территории линии кабельной 10 кВ от ПС 110/35/6-10 кВ №1 до РП-30 в г. Архангельске, реестровый номер 29:22-6.1397
- зона с особыми условиями использования территории линии кабельной 10 кВ от ПС 110/35/6-10 кВ №1 до РП-20 в г. Архангельске, реестровый номер 29:22-6.1423
- зона с особыми условиями использования территории ВК ТП26-ТП145; ВК ТП68-ТП64; ВК ТП68-ТП34-ТП185-ТП192; ВК ТП34-ТП145; КАБЕЛЬНАЯ ЛИНИЯ НН-68 НН-192; ВК ТП68-до муфты к ТП64; ВК ТП100/Хлебозавод 3/-врезка (ПС1-ТП26); ВК ПС1-ТП26; ВК ТП85-ТП192врезка; ТП85-ТП34врезка; ВК ТП76-ТП34; ВК ПС1-ТП26; ВК ПС1-ТП26, реестровый номер 29:22-6.1199
- зона с особыми условиями использования территории НК ТП26 -пк.-ресторан; НК ТП26-эл.школа Урицкого,8; НК ТП26 -ВРУ-1 пр. Ломоносова,13; НК ТП26-ВРУ ж.д. Ломоносова,13; НК ТП26- ВРУ ЦПП пр. Ломоносова,13; НК ТП26-Ломоносова,7а, наб.С. Двины,2а, реестровый номер 29:22-6.1229
- охранный зона объекта Здание ТП №26 г. Архангельск в границах города Архангельска Архангельской области, реестровый номер 29:22-6.170
- зона с особыми условиями использования территории ВК ТП4-ТП5; ВК ТП26-ТП122, реестровый номер 29:22-6.1030
- территория объекта культурного наследия регионального значения "Архиерейский дом - духовное училище", реестровый номер 29:22-8.58
- граница зоны подтопления муниципального образования «Город Архангельск» (территориальные округа Октябрьский, Ломоносовский, Майская Горка, Варавино-Фактория), реестровый номер 29:00-6.279
- зона с особыми условиями использования территории НК ТП122- АТС-4; НК ТП122-наб.С.Двины,4 к.1, реестровый номер 29:22-6.1252
- зона с особыми условиями использования территории ВК ТП62-ТП70; ВК ТП70-ТП117; ВК ТП20-ТП61-ТП62; ВК ПС1-ТП138; ВК ТП61-ТП20; ВК ТП62-ТП20; ВК ТП138-ТП60, реестровый номер 29:22-6.1068
- зона с особыми условиями использования территории ВК ПС1-ТП60, реестровый номер 29:22-6.1083
- охранные зоны транспорта (приаэродромные территории), реестровые номера 29:00-6.283, 29:00-6.284, 29:00-6.285, 29:00-6.286

Условные обозначения

- границы образуемых и изменяемых земельных участков
- границы земельных участков, сведения о которых содержатся в ЕГРН
- граница кадастрового квартала
- граница проектирования
- красная линия
- линия отступа от красной линии в целях определения мест допустимого размещения зданий, строений, сооружений
- контур объекта капитального строительства, сведения о котором содержатся в ЕГРН
- обозначение образуемого земельного участка
- кадастровый номер земельного участка
- номер кадастрового квартала

						Проект межевания территории городского округа "Город Архангельск" в границах ул. Урицкого, просп. Ломоносова, ул. Парижской коммуны и наб. Северной Двины		
Изм.	Кол.уч.	Лист	№ док.	Подпись	Дата			
Составил	Талых А.С.					Стадия	Лист	Листов
						П	1	1
						Чертеж межевания территории с указанием границ зон с особыми условиями использования территории, масштаб 1:1500		
						ИП Талых А.С.		



ГЛАВА ГОРОДСКОГО ОКРУГА
"ГОРОД АРХАНГЕЛЬСК"

РАСПОРЯЖЕНИЕ

от 3 августа 2021 г. № 3169р

**О подготовке проекта межевания территории городского округа
"Город Архангельск" в границах ул. Урицкого, просп. Ломоносова,
ул. Парижской коммуны и наб. Северной Двины площадью 13,1441 га**

В соответствии с Градостроительным кодексом Российской Федерации с учетом обращения Мамедова Шакира Али оглы (вх. от 13 июля 2021 года № 19-48/6181):

1. Принять предложение о подготовке проекта межевания территории городского округа "Город Архангельск" в границах ул. Урицкого, просп. Ломоносова, ул. Парижской коммуны и наб. Северной Двины площадью 13,1441 га.

2. Подготовить проект межевания территории городского округа "Город Архангельск" в границах ул. Урицкого, просп. Ломоносова, ул. Парижской коммуны и наб. Северной Двины площадью 13,1441 га.

3. Утвердить прилагаемое задание на подготовку проекта межевания территории городского округа "Город Архангельск" в границах ул. Урицкого, просп. Ломоносова, ул. Парижской коммуны и наб. Северной Двины площадью 13,1441 га.

4. Определить, что физические или юридические лица вправе представлять свои предложения о порядке, сроках подготовки и содержании проекта межевания территории городского округа "Город Архангельск" в границах ул. Урицкого, просп. Ломоносова, ул. Парижской коммуны и наб. Северной Двины площадью 13,1441 га в департамент градостроительства Администрации городского округа "Город Архангельск" со дня опубликования настоящего распоряжения до момента назначения общественных обсуждений.

5. Срок действия распоряжения: – 12 месяцев с момента его опубликования в газете "Архангельск – город воинской славы" и на официальном информационном Интернет-портале муниципального образования "Город Архангельск".

6. Опубликовать распоряжение в газете "Архангельск – город воинской славы" и на официальном информационном Интернет-портале муниципального образования "Город Архангельск".

2

7. Контроль за исполнением распоряжения возложить на заместителя Главы городского округа "Город Архангельск" по инфраструктурному развитию Максимова Ю.А.

Глава городского округа
"Город Архангельск"



Д.А. Морев

УТВЕРЖДЕНО
распоряжением Главы
городского округа
"Город Архангельск"
от 3 августа 2021 г. № 3169р

ЗАДАНИЕ

**на подготовку проекта межевания территории городского округа
"Город Архангельск" в границах ул. Урицкого, просп. Ломоносова,
ул. Парижской коммуны и наб. Северной Двины площадью 13,1441 га**

1. Вид документа (документации)

Проект межевания территории городского округа "Город Архангельск" в границах ул. Урицкого, просп. Ломоносова, ул. Парижской коммуны и наб. Северной Двины площадью 13,1441 га.

2. Технический заказчик

Мамедов Шакир Али оглы

3. Разработчик документации

Разработчик определяется техническим заказчиком.

4. Основание для разработки документации

Заявление о принятии решения о подготовке документации по планировке территорий (проектов межевания) на территории муниципального образования "Город Архангельск" от 9 июля 2021 года вх. № 19-48/6181.

5. Объект градостроительного планирования или застройки территории, его основные характеристики

Объектом градостроительного планирования является часть территории градостроительного квартала в границах ул. Урицкого, просп. Ломоносова, ул. Парижской коммуны и наб. Северной Двины.

Общая площадь объекта градостроительного планирования составляет 13,1441 га.

Размещение объекта в соответствии со схемой, указанной в приложении к заданию.

Функциональные зоны согласно генеральному плану муниципального образования "Город Архангельск", утвержденному постановлением министерства строительства и архитектуры Архангельской области от 2 апреля 2020 года № 37-п, в границах которых разрабатывается проект межевания территории: зона смешанной и общественно-деловой застройки и зона транспортной инфраструктуры.

Территориальные зоны согласно правилам землепользования и застройки городского округа "Город Архангельск", утвержденным постановлением министерства строительства и архитектуры Архангельской области от 29 сентября 2020 года № 68-п (с изменениями), в границах которых

разрабатывается проект межевания территории: зона смешанной и общественно-деловой застройки (кодированное обозначение – О1-1).

Категория земель территории, в границах которой разрабатывается проект межевания территории – земли населенных пунктов.

Рельеф – спокойный.

Транспортная связь обеспечивается по ул. Урицкого, просп. Ломоносова и наб. Северной Двины – магистральным улицам районного значения.

Транспортная и инженерная инфраструктуры территории сформированы.

6. Проект межевания территории городского округа "Город Архангельск" в границах ул. Урицкого, просп. Ломоносова, ул. Парижской коммуны и наб. Северной Двины площадью 13,1441 га (далее – проект межевания территории) подготовить в составе:

основной части, которая подлежит утверждению;
материалов по обоснованию.

Основная часть проекта межевания территории должна включать в себя:

1) текстовую часть, включающую в себя:

а) перечень и сведения о площади образуемых земельных участков, в том числе возможные способы их образования;

б) перечень и сведения о площади образуемых земельных участков, которые будут отнесены к территориям общего пользования или имуществу общего пользования, в том числе в отношении которых предполагаются резервирование и (или) изъятие для государственных или муниципальных нужд;

в) вид разрешенного использования образуемых земельных участков в соответствии с проектом планировки территории в случаях, предусмотренных Градостроительным кодексом Российской Федерации;

г) целевое назначение лесов, вид (виды) разрешенного использования лесного участка, количественные и качественные характеристики лесного участка, сведения о нахождении лесного участка в границах особо защитных участков лесов (в случае, если подготовка проекта межевания территории осуществляется в целях определения местоположения границ образуемых и (или) изменяемых лесных участков);

д) сведения о границах территории, в отношении которой утвержден проект межевания, содержащие перечень координат характерных точек этих границ в системе координат, используемой для ведения Единого государственного реестра недвижимости. Координаты характерных точек границ территории, в отношении которой утвержден проект межевания, определяются в соответствии с требованиями к точности определения координат характерных точек границ, установленных в соответствии с Градостроительным кодексом Российской Федерации для территориальных зон;

2) чертежи межевания территории, на которых отображаются:

а) границы планируемых (в случае, если подготовка проекта межевания территории осуществляется в составе проекта планировки территории) и существующих элементов планировочной структуры;

б) красные линии, утвержденные в составе проекта планировки территории, или красные линии, утверждаемые, изменяемые проектом межевания территории в соответствии с пунктом 2 части 2 статьи 43 Градостроительного кодекса Российской Федерации;

в) линии отступа от красных линий в целях определения мест допустимого размещения зданий, строений, сооружений;

г) границы образуемых и (или) изменяемых земельных участков, условные номера образуемых земельных участков, в том числе в отношении которых предполагаются их резервирование и (или) изъятие для государственных или муниципальных нужд;

д) границы публичных сервитутов.

Материалы по обоснованию проекта межевания территории должны включать в себя чертежи, на которых отображаются:

- 1) границы существующих земельных участков;
- 2) границы зон с особыми условиями использования территорий;
- 3) местоположение существующих объектов капитального строительства;
- 4) границы особо охраняемых природных территорий;
- 5) границы территорий объектов культурного наследия;
- 6) границы лесничеств, лесопарков, участков лесничеств, лесных кварталов, лесотаксационных выделов или частей лесотаксационных выделов.

По согласованию с заказчиком перечень графических материалов, их содержание могут быть дополнены, масштабы уточнены.

Проект межевания предоставляется разработчиком техническому заказчику на бумажном носителе и в электронном виде в следующем объеме:

- 1) на бумажном носителе в 2 (двух) экземплярах;
- 2) на электронном носителе (на компакт-диске) в 2 (двух) экземплярах.

Электронная версия проекта должна быть выполнена:

1) в графической части – с использованием программного расширения "AutoCad" (*.dwg / .dxf) в системе координат, используемой для ведения Единого государственного реестра недвижимости, а также один экземпляр в формате *.pdf;

2) в текстовой части – с использованием текстового редактора "Word" (*.doc / .docx).

Текстовая часть проекта должна быть предоставлена в виде пояснительной записки (сброшюрованной книги) в традиционном представлении и на электронном носителе.

Диски должны быть защищены от записи, иметь этикетку с указанием изготовителя, даты изготовления, названия комплекта. В корневом каталоге должен находиться текстовый файл содержания.

Один экземпляр должен быть представлен в виде документации, оформленной в соответствии с Правилами предоставления документов, направляемых или предоставляемых в соответствии с частями 1, 3 – 13, 15, 15(1), 15.2 статьи 32 Федерального закона "О государственной регистрации недвижимости" в федеральный орган исполнительной власти (его территориальные органы), уполномоченный Правительством Российской

Федерации на осуществление государственного кадастрового учета, государственной регистрации прав, ведение Единого государственного реестра недвижимости и предоставление сведений, содержащихся в Едином государственном реестре недвижимости, утвержденными постановлением Правительства Российской Федерации от 31 декабря 2015 года № 1532, для возможности исполнения требований пункта 13 части 1 статьи 32 Федерального закона от 13 июля 2015 года № 218-ФЗ "О государственной регистрации недвижимости".

Состав и содержание дисков должно соответствовать комплекту документации. Каждый физический раздел комплекта (том, книга, альбом чертежей и т.п.) должен быть представлен в отдельном каталоге диска файлом (группой файлов) электронного документа. Название каталога должно соответствовать названию раздела. Файлы должны открываться в режиме просмотра средствами операционной системы Windows XP/7.

7. Основные требования к градостроительным решениям

Подготовка проекта межевания территории осуществляется для определения местоположения границ, образуемых и изменяемых земельных участков.

При разработке проекта межевания территории учесть основные положения Генерального плана муниципального образования "Город Архангельск", утвержденного постановлением министерства строительства и архитектуры Архангельской области от 2 апреля 2020 года № 37-п, Правил землепользования и застройки городского округа "Город Архангельск", утвержденных постановлением министерства строительства и архитектуры Архангельской области от 29 сентября 2020 года № 68-п (с изменениями), проекта планировки центральной части муниципального образования "Город Архангельск", утвержденного распоряжением мэра города Архангельска от 20 декабря 2013 года № 4193р (с изменениями), программами комплексного развития транспортной инфраструктуры, программами комплексного развития социальной инфраструктуры, нормативами градостроительного проектирования, комплексными схемами организации дорожного движения, требованиями по обеспечению эффективности организации дорожного движения, указанными в части 1 статьи 11 Федерального закона от 29 декабря 2017 года № 443-ФЗ "Об организации дорожного движения в Российской Федерации и о внесении изменений в отдельные законодательные акты Российской Федерации", требований технических регламентов, сводов правил с учетом материалов и результатов инженерных изысканий, границ территорий объектов культурного наследия, включенных в единый государственный реестр объектов культурного наследия (памятников истории и культуры) народов Российской Федерации, границ территорий выявленных объектов культурного наследия, границ зон с особыми условиями использования территорий, местных нормативов градостроительного проектирования муниципального образования "Город Архангельск", утвержденных решением Архангельской городской Думы от 20 сентября 2017 года № 567, региональных нормативов градостроительного проектирования Архангельской области, утвержденных

постановлением Правительства Архангельской области от 19 апреля 2016 года № 123-пп, иных законов и нормативно правовых актов Российской Федерации, Архангельской области, городского округа "Город Архангельск".

8. Состав, исполнители, сроки и порядок предоставления исходной информации для разработки проекта межевания

Содержание и объем необходимой исходной информации определяются разработчиком проекта межевания и техническим заказчиком совместно, ее сбор осуществляет разработчик проекта межевания.

9. Перечень органов государственной власти Российской Федерации, Архангельской области, иных субъектов Российской Федерации, органов местного самоуправления муниципальных образований Архангельской области, согласовывающих проект межевания

Проект межевания территории после подготовки должен быть согласован разработчиком в следующем порядке с:

- министерством строительства и архитектуры Архангельской области;
- департаментом муниципального имущества Администрации городского округа "Город Архангельск";
- департаментом городского хозяйства Администрации городского округа "Город Архангельск";
- департаментом транспорта, строительства и городской инфраструктуры Администрации городского округа "Город Архангельск";
- правообладателями изменяемых земельных участков;
- другими заинтересованными организациями в соответствии с требованиями законодательства Российской Федерации и нормативных правовых актов субъектов Российской Федерации и органов местного самоуправления.

По итогам полученных согласований представить проект межевания территории в департамент градостроительства Администрации городского округа "Город Архангельск".

Утверждение проекта межевания территорий осуществляется в рамках административного регламента предоставления муниципальной услуги "Принятие решения об утверждении документации по планировке территорий (проектов планировки и проектов межевания) на территории муниципального образования "Город Архангельск", утвержденного постановлением Администрации муниципального образования "Город Архангельск" от 1 июля 2016 года № 757 (адрес прямой ссылки с официального информационного Интернет-портала муниципального образования "Город Архангельск": <http://www.arhcity.ru/?page=800/130>).

10. Требования к проекту межевания

Проект межевания территории выполнить в соответствии с: с требованиями законодательства, установленными государственными стандартами, техническими регламентами в сфере строительства и градостроительства, настоящим Заданием, в том числе:

- Градостроительным кодексом Российской Федерации;
- Земельным кодексом Российской Федерации;
- Градостроительным кодексом Архангельской области;

РДС 30-201-98. Инструкция о порядке проектирования и установления красных линий в городах и других поселениях Российской Федерации;

СП 42.13330.2016. Свод правил. Градостроительство. Планировка и застройка городских и сельских поселений. Актуализированная редакция СНиП 2.07.01-89*;

СП 476.1325800.2020. Свод правил. Территории городских и сельских поселений. Правила планировки, застройки и благоустройства жилых микрорайонов;

СП 396.1325800.2018. Улицы и дороги населенных пунктов. Правила градостроительного проектирования;

генеральным планом муниципального образования "Город Архангельск", утвержденным постановлением министерства строительства и архитектуры Архангельской области от 2 апреля 2020 года № 37-п;

правилами землепользования и застройки городского округа "Город Архангельск", утвержденными постановлением министерства строительства и архитектуры Архангельской области от 29 сентября 2020 года № 68-п;

местными нормативами градостроительного проектирования муниципального образования "Город Архангельск", утвержденными решением Архангельской городской Думы от 20 сентября 2017 года № 567;

региональными нормативами градостроительного проектирования Архангельской области, утвержденными постановлением Правительства Архангельской области от 19 апреля 2016 года № 123-пп;

иными законами и нормативно правовыми актами Российской Федерации, Архангельской области, городского округа "Город Архангельск".

11. Состав и порядок проведения предпроектных научно-исследовательских работ и инженерных изысканий

Проект межевания надлежит выполнить на топографическом плане.

Необходимость разработки инженерных изысканий определяется заказчиком.

При необходимости инженерные изыскания выполнить в соответствии с постановлением Правительства Российской Федерации от 31 марта 2017 года № 402 "Об утверждении Правил выполнения инженерных изысканий, необходимых для подготовки документации по планировке территории".

12. Порядок проведения согласования и экспертизы проекта межевания

Порядок согласования проекта межевания территории:

1) предварительное рассмотрение основных проектных решений подготовленного проекта межевания Администрацией городского округа "Город Архангельск";

2) согласование проекта межевания с заинтересованными организациями;

3) доработка проекта межевания, устранение замечаний (недостатков).

В соответствии с частью 12 статьи 43 Градостроительного кодекса Российской Федерации общественные обсуждения или публичные слушания не проводятся в случае подготовки проекта межевания территории, расположенной в границах элемента или элементов планировочной структуры, утвержденных проектом планировки территории, в виде отдельного документа,

за исключением случая подготовки проекта межевания территории для установления, изменения, отмены красных линий в связи с образованием и (или) изменением земельного участка, расположенного в границах территории, в отношении которой не предусматривается осуществление деятельности по комплексному и устойчивому развитию территории, при условии, что такие установление, изменение красных линий влекут за собой изменение границ территории общего пользования.

При не соблюдении требования подготовки проекта межевания территории, установленного частью 12 статьи 43 Градостроительного кодекса Российской Федерации, общественные обсуждения или публичные слушания по рассмотрению проекта межевания проводятся в порядке, установленном в соответствии с Градостроительным кодексом Российской Федерации, Федеральным законом от 6 октября 2003 года № 131-ФЗ "Об общих принципах организации местного самоуправления в Российской Федерации", Уставом муниципального образования "Город Архангельск" и Положением об организации и проведении общественных обсуждений или публичных слушаний по вопросам градостроительной деятельности на территории муниципального образования "Город Архангельск", утвержденным решением Архангельской городской Думы от 20 июня 2018 года № 688.

13. Дополнительные требования для зон с особыми условиями использования территорий

Проект межевания подготовить в соответствии с требованиями законодательства, в том числе природоохранного, на всех чертежах проекта межевания должны быть обозначены зоны с особыми условиями использования территории.

14. Иные требования и условия

Разработанный с использованием компьютерных технологий проект межевания должен отвечать требованиям государственных стандартов и требованиям по формированию информационной системы обеспечения градостроительной деятельности.

ПРИЛОЖЕНИЕ
к заданию на подготовку проекта межевания
территории городского округа "Город
Архангельск" в границах ул. Урицкого,
просп. Ломоносова, ул. Парижской коммуны
и наб. Северной Двины площадью 13,1441 га

СХЕМА
границ проектирования

